

YouTube manual

アカウントの作成

Ver.1.0

兵庫県中小企業団体中央会

1. YouTubeへのログインについて



YouTubeのサイトにアクセスします。

<http://www.youtube.com/>

英文で表示された場合は
「YouTubeを日本語で表示」
をクリックします。



「アカウントを作成」
または「ログイン」をクリックします。

<初めての方>

「アカウント作成」を
クリックします。

<登録されている方>

「ログイン」をクリックします。



ここでは、新しいアカウントを作成しますので、「アカウント作成」をクリックします。

-MEMO-

2. アカウントの作成について

アカウントの作成

ユーザー名:

国または地域:

生年月日:

性別: 男性 女性

YouTube上で自分のチャンネルをアップロードできるかどうか

YouTubeから自分の動画をアップロードできるかどうか

同意する:

パスワード:

「アカウント作成」画面が表示されます。

アカウントの作成

ユーザー名:

国または地域:

生年月日:

性別: 男性 女性

YouTube上で自分のチャンネルをアップロードできるかどうか

YouTubeから自分の動画をアップロードできるかどうか

同意する:

パスワード:

必要項目を入力します。

性別: 男性 女性

YouTube上で自分のチャンネルをアップロードできるかどうか

YouTubeから自分の動画をアップロードできるかどうか

同意する:

パスワード:

「同意する」をクリックします。

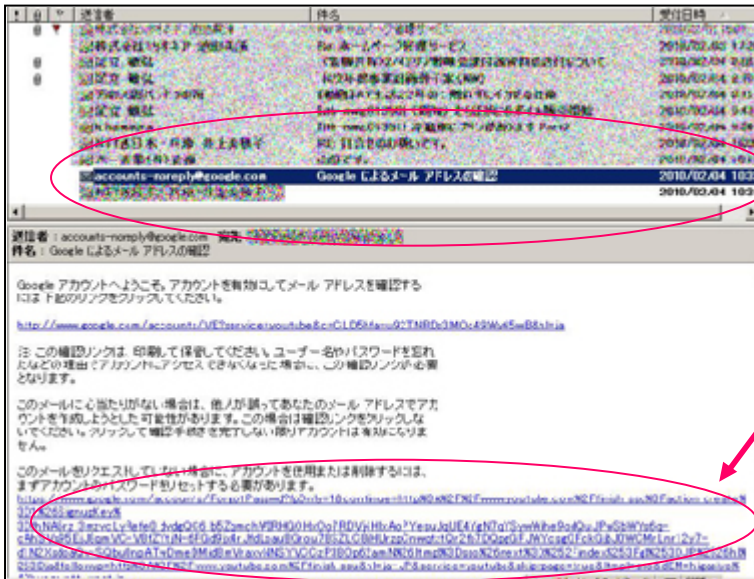
2. アカウントの作成について

「メールを受信してアドレスを確認してください」の画面が表示されます。



「アカウント情報」を確認してください。

- ・ YouTubeユーザー名
- ・ Googleアカウントのメールアドレスを確認してください。



YouTubeよりのメールを確認します。

YouTubeより送られてきたメールをクリックします。



YouTubeにログインしました。トップ画面が表示されます。

~ YouTubeのアカウント作成が完了しました ~
お疲れさまでした。

YouTube manual

動画のアップロード

Ver.1.0

兵庫県中小企業団体中央会

3. 動画をアップロードする

ここでは、動画をアップロードする手順を説明します。



YouTubeのサイトにアクセスします。

<http://www.youtube.com/>

「ログイン」をクリックします。



YouTubeにログインするための

- ・ユーザー名
 - ・パスワード
- を入力します。



「ログイン」ボタンを
クリックします。

3. 動画をアップロードする

「YouTube」にログインしました。

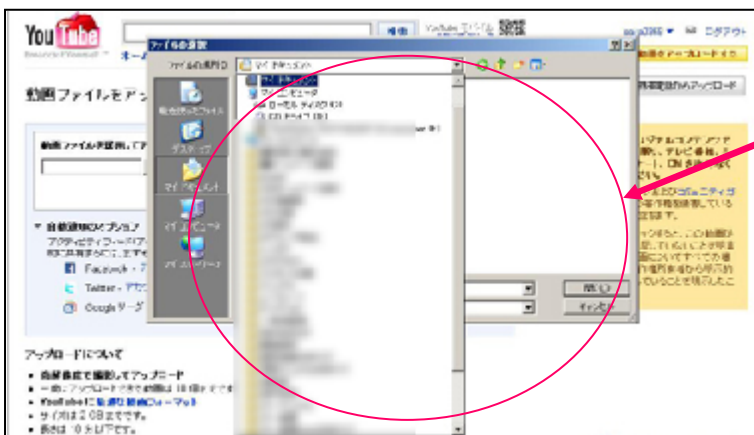


「画像をアップロードする」ボタンをクリックします。



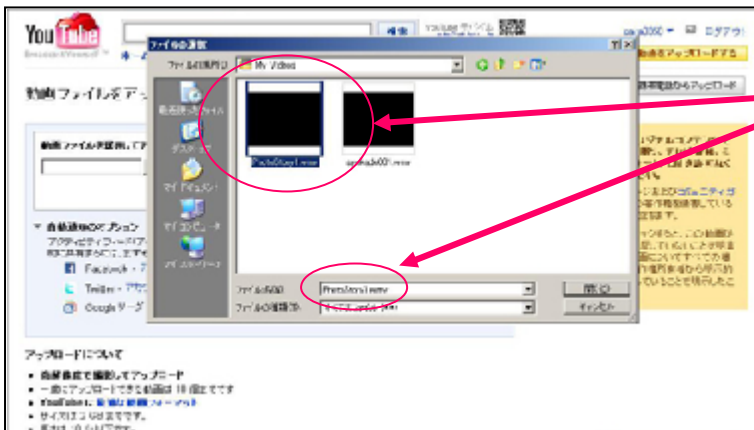
動画ファイルをアップロードする画面が表示されます。

「参照」ボタンをクリックしてアップロードする動画を選びます。



動画が保存されているファイルを選択します。

3. 動画をアップロードする



アップロードする動画を選択します。



「動画のアップロード」ボタンをクリックします。



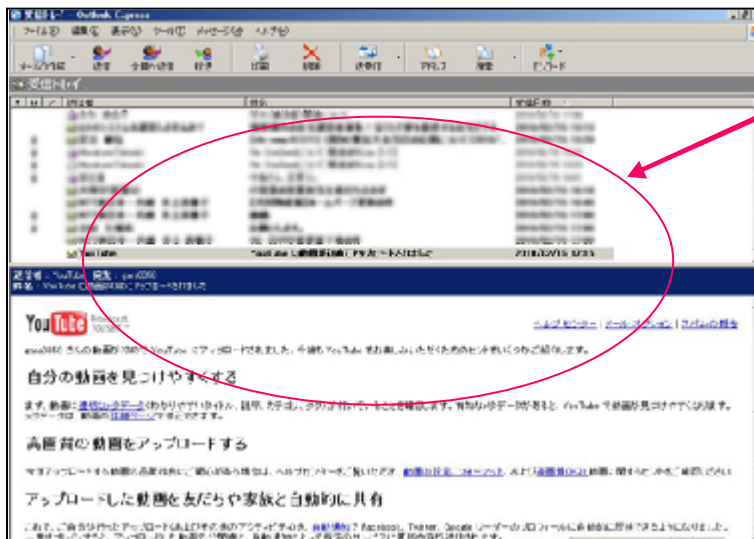
「アップロードしています」というメッセージが表示されます。



3. 動画をアップロードする



「動画ファイルがアップロード」
されました。



初めて動画をアップすると
「YouTube に動画が
初めてアップロードされました」の
メールが届きます。



4. 動画を確認する

アップロードした動画を確認します。



「ユーザー名」の上にマウスを持っていくと
・アカウント
・動画・お気に入り・再生リスト
の文字が表示されます。

「動画・お気に入り・再生リスト」をクリックします。



「マイ動画」(アップロード済の動画)画面が表示されます。

「マイ動画」をクリックします。



4. 動画を確認する

アップロードした動画が再生されます。



-MEMO-